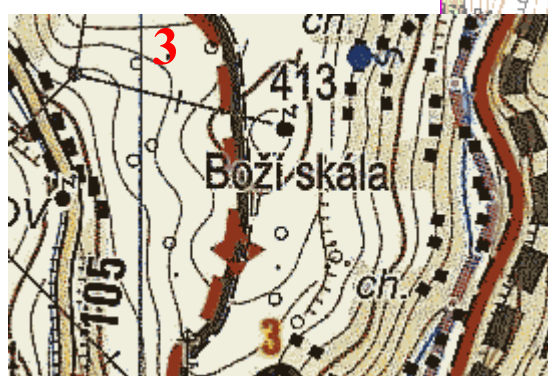
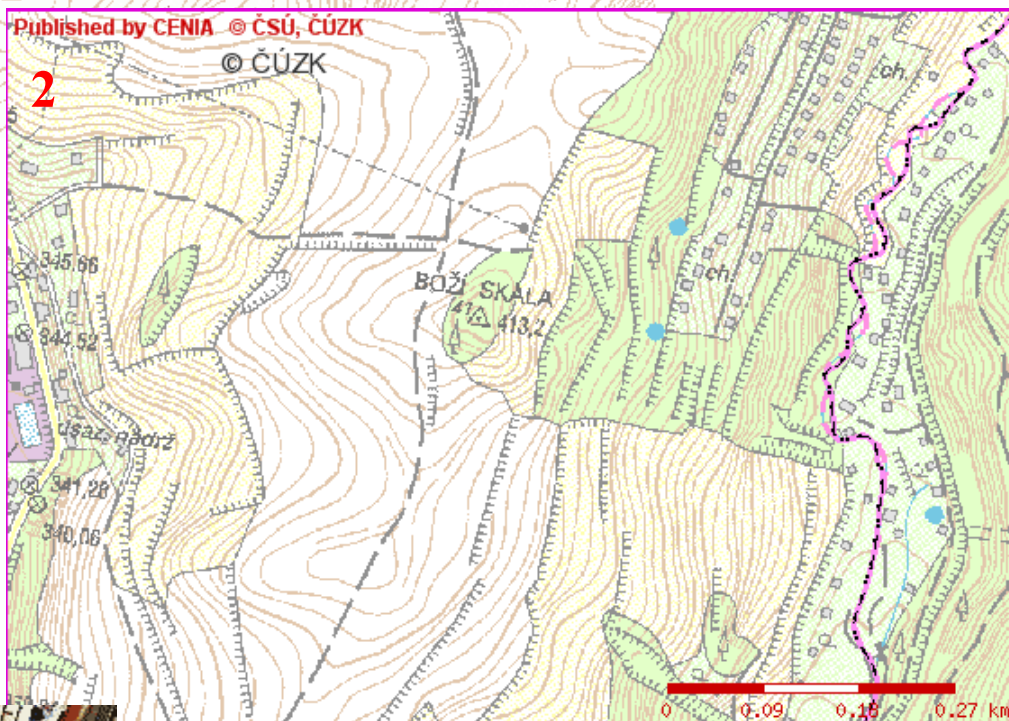
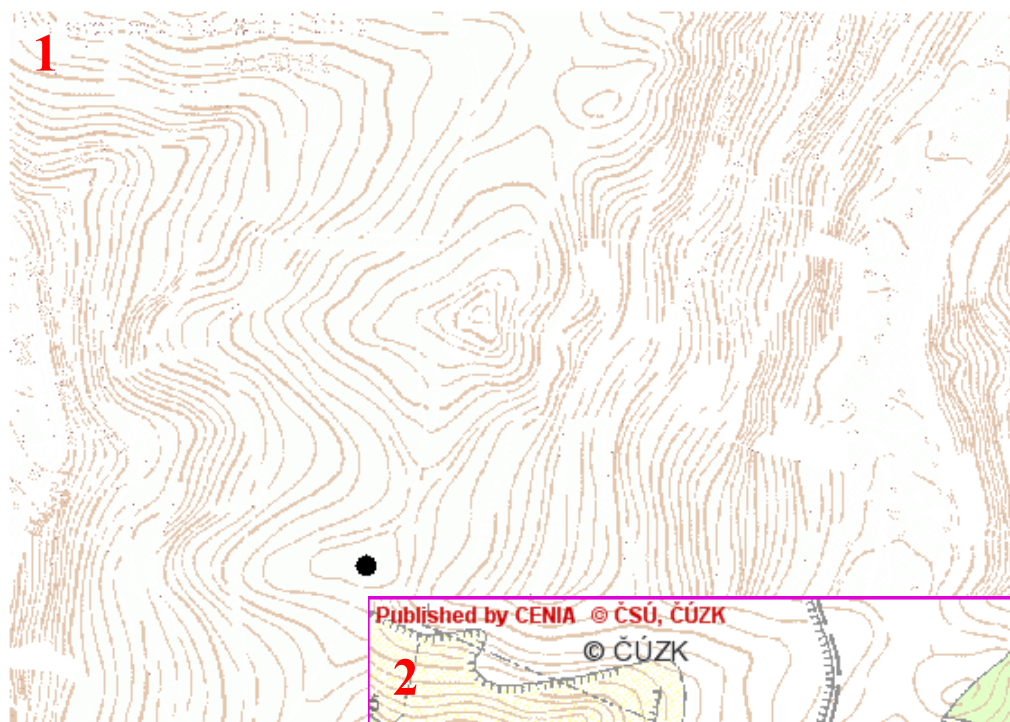


Dnem i nocí 2010

Kód stanoviště: OCH

Kontrolní otázka: Jaká je převažující barva vedlejšího objektu s elektrorozvody?
zelená → + 15, hnědá → + 30, černá → + 45, modrá → + 60

Řešení: za 120 minut po obdržení SMS orgům s kódem stanoviště a heslem týmu



Řešením je porovnání vrstevnic na obrázku (1) s mapou (3) a nalezení správného místa

označeného černou tečkou. Obrázek (2) je původní
mapa z níž byly vypreparovány vrstevnice (1).

